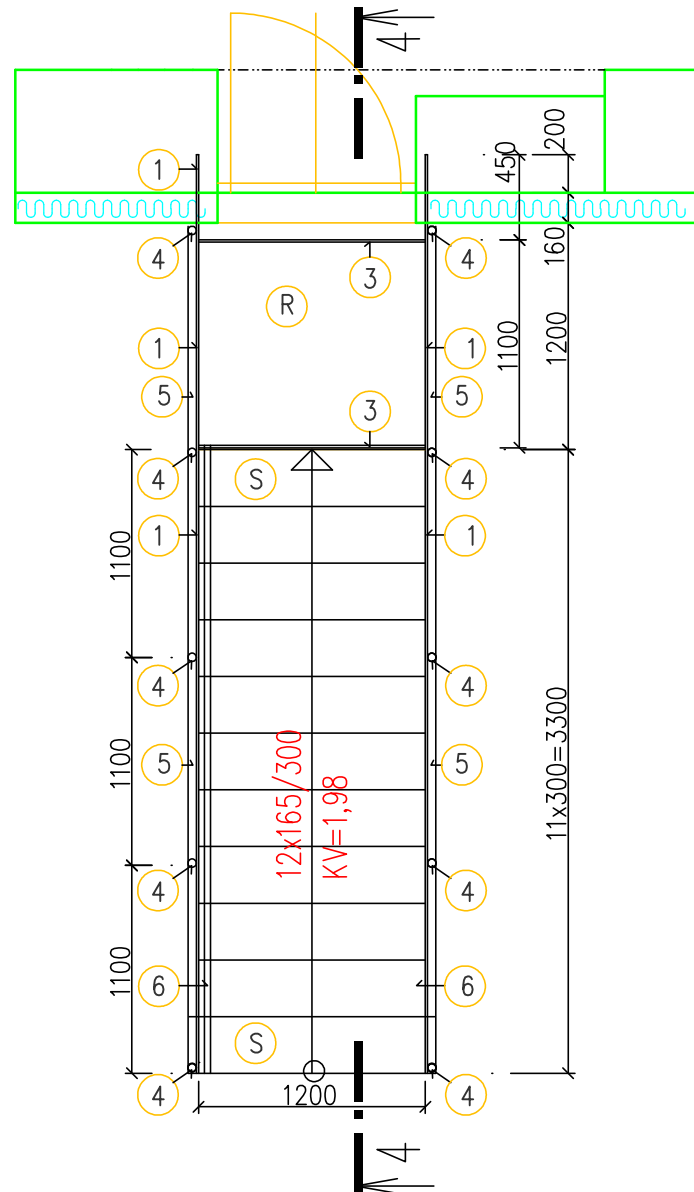
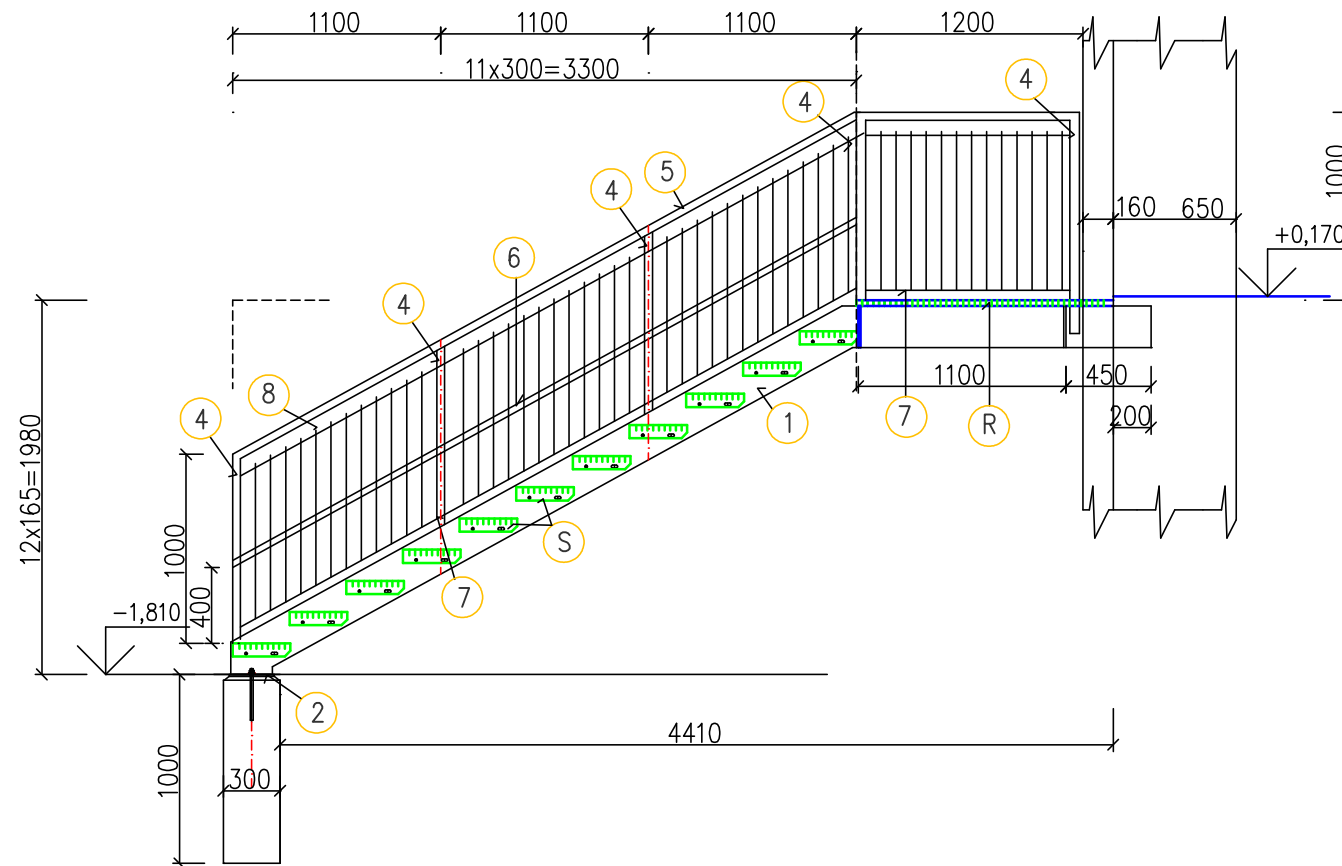


## PŮDORYS



## ŘEZ 4 – 4



## LEGENDA

- (S) SCHODIŠŤOVÉ STUPNĚ LISOVANÉ, ROZMĚRY: 1200x305 MM, OKO 30/10 MM, 11 KS  
POVRCHOVÁ ÚPRAVA: ŽÁROVÉ ZINKOVÁNÍ
- (R) SVAŘOVANÉ ROŠTY SP, VÝŠKA 30 MM, ROZMĚRY: 1200x1200 MM, OKO 30/30 MM, 1 KS  
POVRCHOVÁ ÚPRAVA: ŽÁROVÉ ZINKOVÁNÍ

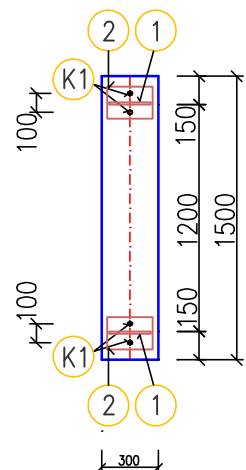
### ZÁBRADLÍ

ZÁBRADLÍ VÝŠKY 1000 MM SESTAVENÉ Z TYPOVÝCH PRVKŮ, SPOJOVANÉ A KOTVENÉ TYPOVÝMI SPOJOVACÍMI PRVKY, MAX. VZDÁLENOST VÝPLNĚ 80 MM  
SLOUPKY – BOČNÍ KOTVENÍ DO SCHODNIC  
MATERIÁL: NEREZOVÁ OCEL AISI 304

## POZNÁMKY

- PŘED VÝROBOU BUDE ZPRACOVÁNA VÝROBNÍ DOKUMENTACE
- PŘED VÝROBOU BUDOU NA MÍSTĚ OVĚŘENY VÝŠKOVÉ POMĚRY
- POVRCHOVÁ ÚPRAVA SCHODIŠŤE ŽÁROVÉ ZINKOVÁNÍ

## KOTVENÍ SCHODNIC



## VÝPIS MATERIÁLU SCHODIŠŤE

PRVEK	PRŮŘEZ	DĚLKA MM	POČET	HMOTNOST KG/M	HMOTNOST KG
1	PL. 220/12	5,51	2	20,72	228,4
2	PL. 170/10	0,24	2	13,34	6,4
3	PL. 220/8	1,20	2	13,82	33,2
HMOTNOST CELKEM V KG					268,0

## VÝPIS MATERIÁLU ZÁBRADLÍ

PRVEK	PRŮŘEZ	DĚLKA MM	POČET	HMOTNOST KG/M	HMOTNOST KG
4	SLOUPKY Ø42,4x2	1,15	10	1,99	22,9
5	MADLA Ø42,4x2	4,95	2	1,99	19,8
6	MADLO Ø33,7x2	3,75	1	1,56	5,85
7	Ø12,0	4,95	2	0,888	8,80
8	TR.Ø10x1	0,9	100	0,27	24,3
HMOTNOST CELKEM V KG					81,65

(K1) CHEMICKÁ KOTVA M10-150, VRTAT OTVORY Ø12 MM DO HLOUBKY MIN. 100 MM  
HLOUBKA KOTVENÍ 90 MM

ING. FRANTIŠEK KOVÁŘ, DLOUHÁ LHOTA 6, 391 55 CHÝNOV IČO 685 16 029 TEL. 739 296 032, fkovar6@seznam.cz		VYPRACOVAL ING. FRANTIŠEK KOVÁŘ	
NÁZEV STAVBY STAVEBNÍ ÚPRAVY OBJEKTU Č.P. 80 SE ZMĚNOU UŽÍVÁNÍ, CETORAZ PARC.Č. ST.89		STAVEBNÍK : OBEC CETORAZ, CETORAZ 206 394 11 CETORAZ	
NÁZEV VÝKRESU SO 01 STAVEBNÍ ÚPRAVY OBJEKTU Č.P.80 D.1.1 ARCHITEKTONICKO – STAVEBNÍ ŘEŠENÍ SCHODIŠŤE ZD1		MĚŘÍTKO 1:40	DATUM 03/2025
		DOKUMENTACE PRO PROVÁDĚNÍ STAVBY	ČÍSLO VÝKRESU D.1.1.3.19